

Carrefour international du bois 2024

À voir sur les stands

Contenu partenaires



HALL XXL
STAND 11

www.a2c-fr.com

A2C

Cabines d'aspersion A2C

Les cabines d'aspersion A2C traitent les charges de bois, piles de palettes ou paquets de fermettes en les arrosant en circuit fermé de manière intensive, automatique et efficace au sein d'une enceinte de traitement étanche et sécurisée.



Un système de dosage numérique compense automatiquement et en toute sécurité le volume de solution de traitement consommé par le bois pendant chaque cycle. L'égouttage intégré permet de récupérer directement et rapidement le surplus de produit. Cette technologie - inventée et brevetée par A2C (N°FR07.54823 et N°FR06.55393) - ne nécessite qu'un volume de produit de traitement très réduit. Ce procédé respectueux de l'environnement permet de travailler sous un régime administratif simple, économique et moins contraignant. Ceci simplifie considérablement les démarches environnementales en toute légalité. Il est ainsi possible de traiter automatiquement des charges classiques, des piles de palettes ou des paquets de fermettes, selon - si besoin - différents types de traitements ou couleurs. Différentes configurations et options sont disponibles pour tous les cas de figures. Plus de 200 machines sont en service quotidien en France, Dom-Tom et à l'étranger. L'expérience de toute notre équipe est à votre disposition.

Bacs de trempage A2C

La très large gamme des bacs de trempage A2C permet de répondre à tous les besoins de traitement insecticide ou fongicide. Depuis les cadences modestes et jusqu'aux besoins les plus industriels. Il est par exemple possible de connecter directement une ligne de trempage à la sortie de la scierie. Dans tous les cas, un système d'égouttage automatique performant permet de récupérer tout le surplus de produit stagnant sur les rangs afin de le réutiliser pour les cycles suivants. Ceci permet de réaliser d'importantes économies de chimie et d'accélérer la cadence de traitement tout en respectant la législation en l'environnement. Différentes configurations et



Maîtrise du bois.

Nous concevons et fabriquons des lignes intégrées et des machines à commande numérique qui simplifient les processus de production des professionnels de l'industrie du meuble, des portes et fenêtres.

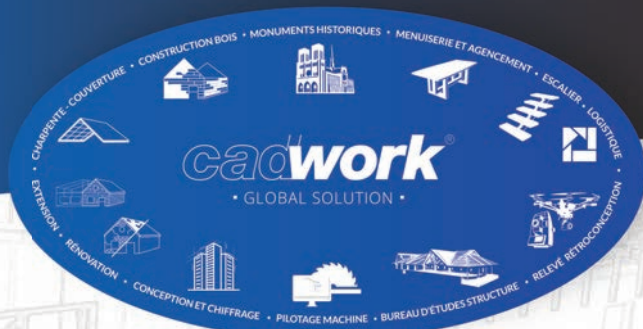


Portes ouvertes Biesse / ROY
Jeudi 20 juin 2024
À partir de 9h
Gien (45), France
Info.fr@biesse.com



Votre éditeur de logiciels 3D CFAO

solutions logicielles pour la construction, la menuiserie & l'agencement



CHARPENTE COUVERTURE

Raccord de comble, épuré, métré de couverture... Avec cette solution nous répondons aux besoins actuels et futurs d'une entreprise de charpente/couverture.

CONSTRUCTION

Quoi que vous imaginiez, vous pouvez le dessiner. Sortez des sentiers battus et du formatage : cadwork est votre outil, et c'est vous qui le maîtrisez.

MENUISERIE AGENCEMENT

D'un côté, un outil de conception libre, et de l'autre, la possibilité de paramétrer vos meubles standards, alliant rapidité et créativité.



La solution pour les professionnels de l'agencement



N'attendez plus et **adhérez au nouveau JTC !**

Toutes nos solutions sur cadwork.com

Démonstration personnalisée gratuite !

cadwork francophone Cadwork-04 cadwork_francophone Cadwork SA cadwork 04 | www.cadwork.com | admin@cadwork-04.ch

+41 21 943 00 40 +33 3 63 21 99 20 +39 085 909 6910 +32 2 320 55 11



options sont disponibles pour tous les cas de figures. De très nombreux bacs de trempage A2C sont en service quotidien en France, Dom-Tom et à l'étranger. L'expérience de toute notre équipe est à votre disposition.

NOVATOP

H2 STAND B16

www.novatop-system.fr

AGROP NOVA
NOVATOP system



SYSTÈME DE CONSTRUCTION EN BOIS MASSIF. Le système NOVATOP convient pour la construction des maisons individuelles, des logements collectifs, des ensembles scolaires, sportifs et administratifs ou des bâtiments industriels. Il pourra également être utilisé pour les annexes, les superstructures ou les rénovations. Nos nombreuses expériences montrent que le système répond avec succès aux critères stricts de la construction de bâtiments passifs et à basse énergie. Les différents éléments du système peuvent être combinés avec d'autres systèmes constructifs à base de bois, ainsi qu'avec l'acier, le verre et le béton. Tous les éléments du système se caractérisent par une grande résistance, une grande stabilité, et une capacité de charge élevée. Ils permettent alors de créer une vraie construction en bois, à la fois solide et sûre. L'ensemble

de la production satisfait aux critères stricts de nombreuses certifications. Tous nos produits montrent des émissions de formaldéhydes dix fois moins élevées que les limites définies par la classe E1.

GROUPE
ARCHIMBAUD

GRAND PALAIS
STAND A24

www.groupe-archimbaud.com

ARCHIMBAUD
Sciage et dés à palettes
en bois recyclé - Archimbaud / Archiblock



Le groupe Archimbaud produit l'ensemble des éléments nécessaires à la fabrication des palettes en bois : planches à palettes standards ou spécifiques, chevrons sur mesure, dés à palettes en bois massif ou recyclé. Les 10 lignes de sciages réparties entre Landes et Deux-Sèvres, traitent chaque année plus de 800 000 m³ de bois. Les 2 lignes gros bois permettent de valoriser le peuplier issu des exploitations forestières du groupe : chevrons à palettes, planches pour l'emballage de luxe, volige pour le secteur de la construction. Première unité française de production de dés à palettes en bois recyclé. Avec le dé Archiblock, le groupe Archimbaud propose une solution permettant de réduire de 25 % l'impact de la palette bois sur la ressource forestière. En plaçant au cœur de son cahier des charges l'utilisation de bois exclusivement issu du recyclage, Archiblock® contribue à des palettes éco-responsables. Avec une capacité de production annuelle de 130 millions de dés, Archiblock® valorise ainsi 100 000 tonnes de matière vouées à l'enfouissement. Une solution certifiée EPAL, UIC, PEFC, FSC et agréée NIMP15.

BJELIN

HALL 1
STAND C5

<https://fr.bjelin.com/>

BJELIN
WOODURA PLANKS 3.0 – BJELIN

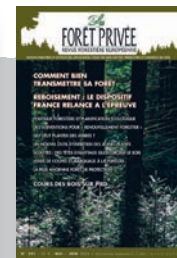
La gamme de revêtements de sol en bois densifié Woodura Planks 3.0 de Bjelin, conçue selon les principes du design scandinave, se distingue par sa remarquable durabilité, en

FORÊT PRIVÉE

REVUE FORESTIÈRE EUROPÉENNE

La revue forestière indépendante depuis 1958

La Forêt Privée est une revue forestière européenne éditée par Le Bois International



GESTION FORESTIÈRE

SYLVICULTURE

PRODUCTION ET COMMERCE DES BOIS

COURS DES BOIS SUR PIED • DROIT ET FISCALITÉ DE LA FORÊT • FILIÈRE BOIS ET UTILISATIONS DU BOIS
MATÉRIEL ET MACHINES FORESTIÈRES • SYLVICULTURE ET GESTION FORESTIÈRE
POLITIQUE FORESTIÈRE ET RÉGLEMENTATIONS



Découvrez nos offres d'abonnement sur www.leboisinternational.com



faisant un choix idéal à la fois pour les espaces résidentiels et commerciaux. Grâce à la technologie brevetée Woodura® développée par sa société soeur, Välinge Innovation, ces sols sont trois fois plus robustes que les parquets traditionnels et ainsi plus résistants aux poinçonnements et à l'eau. Produits à partir de bois certifié FSC, Ils utilisent également 10X moins de matière première que les parquets traditionnels, en faisant un choix plus durable. Tous les produits de la gamme en bois densifié Bjelin sont équipés du système d'assemblage résistant à l'eau 5G Dry®, garantissant une protection efficace contre l'infiltration d'eau dans les joints.

Nouveauté 2024 : la collection Contrast

Soigneusement élaborée, la collection Contrast honore les caractéristiques distinctes du chêne. En tirant parti de l'accès à un service de R&D de pointe via Välinge Innovation, Bjelin a mis au point une approche novatrice afin de valoriser la structure naturelle du bois. En effet, grâce à la technologie révolutionnaire Woodura™ dont sont dotés les sols en bois densifié, il a été possible d'utiliser un ensemble sophistiqué de neuf brosses conçues avec précision pour intégrer de manière harmonieuse des contrastes pigmentés à la surface des sols, mettant ainsi en valeur le grain naturel du chêne.



HALL XXL
STAND D1

www.cathild.com

CATHILD INDUSTRIE

Séchoir grande capacité basse température cathild (gcbt)

Le GCBT adapté au séchage des résineux, d'un volume moyen de 400 à 2 000 m³ est le couteau Suisse du séchoir à bois. En travaillant à basse température, il répond parfaitement aux contraintes du sapin pectiné, réputé pour ses difficultés au



séchage. Le GCBT permet de mélanger les essences et les épaisseurs dans la même enceinte. Plusieurs zones (2 à 10) permettent de charger les bois sans contrainte en raison de l'absence de poteau ou cloisonnement. Chaque zone est indépendante et peut travailler à des vitesses d'air, de température ou d'humidité différentes. Toutes les zones sont munies de ventilation à vitesse variable pour un gain en qualité et en consommation. Le GCBT réduit considérablement la manutention en permettant de rentrer les bois directement en sortie de scierie et de les sortir en fonction du besoin. Il peut être équipé de racks de chargement type Cantilever et permettre de ne sortir que la pile souhaitée sans déplacer toutes les autres. L'industriel peut ainsi répondre facilement aux besoins en petites quantités des négociants ou artisans. Le GCBT n'a pas de pointe de puissance et son fonctionnement est bien adapté aux chaudières biomasse. C'est le séchoir le plus économe en énergie (- 30%)

Nouveau séchoir déplaçable multi-zones automatisé



Préparation des charges de bois en temps masqué sur plusieurs zones, pendant que le séchoir est en opération de séchage sur une autre zone. Le séchoir fonctionne H24, 7j/7 avec une production annuelle augmentée de 50%. Le déplacement du séchoir est automatique et supervisé depuis un poste à distance avec contrôle par caméras. Les portes s'ouvrent, la déconnexion des fluides s'opère, le séchoir se soulève de 10 cm et se déplace pour rejoindre sa nouvelle zone de séchage. Il se rabaisse, se reconnecte automatiquement aux fluides, les portes se referment. Le séchoir démarre un nouveau cycle sans aucune intervention physique. Les dernières installations Cathild de ce type comportent 3 séchoirs multizones en parallèle de 375 m³, séchant annuellement 140 000 m³. Ces séchoirs permettent de sécher des essences résineuses hétérogènes avec efficacité et qualité, pour lesquelles le séchoir en continu n'est pas adapté.

Possibilité d'automatiser l'amenée des bois sur zones afin de supprimer la manutention entre la sortie de scierie et le stockage des bois secs.



HALL XXL
STAND G1

ecolwood.com

ECOLWOOD BOIS THT

Plateforme a façon de thermotraitement de vos bois - bois tht

Depuis plus de 13 années, notre société Ecolwood réalise à façon des cycles de thermotraitement des bois de différentes



17 avenue des Grenots
91150 ETAMPES - FRANCE
T. +33 (0)1 69 92 16 16
contact : joulin@joulin.com
www.joulin.com


JOULIN
A brand by Piab Group

MANUTENTION DU BOIS



synergy.

Bienvenue à bord du train

Trois liaisons hebdomadaires entre Toulouse et le port de Barcelone
pour transporter votre bois dans le monde

CARREFOUR
INTERNATIONAL DU
BOIS

28 | 29 | 30 MAI 2024
NANTES / FRANCE

STAND
XXL-I30



entreprises Européennes. Avec des températures comprises entre 150 et 220 degrés, et sans aucune injection de produits, les industriels obtiennent des bois thermochouffés THT ayant des caractéristiques améliorées en stabilité dimensionnelle, en isolation thermique et en durabilité. Les variations de couleur sont au coeur du bois et sont fonction des essences, des températures et des durées de chauffe. Possibilité de réaliser des programmes confidentiels avec un éventuel partenariat pour différentes essences et épaisseurs pour valoriser vos bois. Capacité annuelle de prestations de 2000 m³. Essences traitées : feuillues (peuplier, frêne, hêtre, chêne), résineuses (sapin, épicéa, pin maritime), et exotiques (ayous, fraké, movingui).



H1 STAND G4

www.ekwato.com

EKWATO

Logiciel EKWATO



EKWATO propose une solution digitale professionnelle pour piloter et maîtriser le risque sur toute la chaîne d'approvisionnement des produits bois. Il facilite le suivi de l'application des exigences internes (politique d'achat des produits bois ou RSE), des exigences normatives (légalité, FSC, PEFC) ou réglementaire (RBUE et RDUE). EKWATO propose une solution complète pour faciliter l'application d'un Système de Diligence Raisonnée (SDR) : collecte automatisée des documents vers les fournisseurs, analyse de risque en temps réel, suivi des

mesures de réduction du risque. C'est également une plateforme sécurisée pour partager ses documents avec ses clients. Dernière nouveauté : la géolocalisation des parcelles forestières utilisées pour les produits bois permet de répondre aux exigences du RDUE pour la Déclaration de Diligence Raisonnée (DDR). Multi-sites, multi-utilisateurs, multilingue (français, anglais, espagnol), EKWATO est une innovation au service des professionnels qui cherchent à maîtriser leurs risques tout en associant flexibilité et sécurité à moindre coût. EKWATO propose également une expertise métier et des services associés : diagnostic, audits internes, audits fournisseurs, conseils, certification. Informations : contact@ekwato.com - Prise de rendez-vous et démo sur le site internet (page «Rendez-vous»).



**HALL XXL
STAND B9**

www.fibrepremium.fr

FIBRE PREMIUM

Fibre Premium est le 1^{er} groupement de scieurs français. Avec une capacité de sciage de 450 000 m³ par an, Fibre Premium s'est installée comme un leader dans le secteur du bois de construction. En perpétuelle recherche d'innovation, nous disposons aujourd'hui de technologies de pointe et même d'une ligne de production parmi les plus modernes et productives de France. Fibre Premium propose une large gamme de produits : Bois de charpente - Bois de couverture - Bois de fermette - Bois de lamelle - Bois d'ossature - Bardage - Decking et aménagements.

Produits certifiés PEFC - BOIS DE FRANCE - SELECTION VOSGES 10 ARBRES REPLANTES POUR CHAQUE CAMION LIVRE
Venez découvrir Fibre Premium, Hall XXL Stand B9 et participez à l'animation «Jeu touche du Bois» (lots à gagner)



**HALL XXL
STAND E15**

www.gilardilegnami.com

GILARDI

Carrelets lamellé-collé

D'une matière première noble, toute notre « valeur ajoutée » ! Si on pense à la date de fondation de notre société dans les années 50, aujourd'hui nous sommes à la troisième génération et nous pouvons nous considérer comme une entreprise historique. Au même temps, si on pense au travail de transformation et renouvellement fait pendant les dernières dix années, nous sommes aussi une réalité jeune et innovante. La solide mémoire de la scierie de feuillus, très chère à nous, aujourd'hui donne de l'espace à une image dynamique et flexible. Gilardi a maintenu la réalité de production mais en se spécialisant dans le collage et



Personne de contact
sur place:

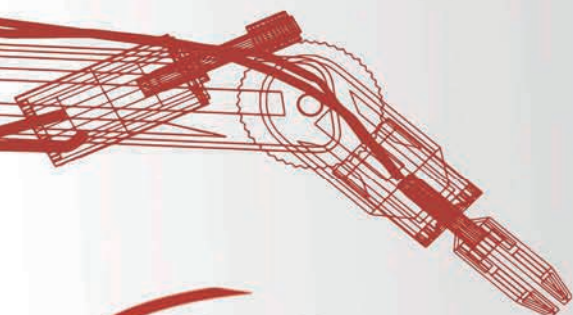
Lucas Rohrbach

Tel. +33 06 14 54 16 88

lucas@finiture.it



finishing
solutions



finiture[®]
finishing engineering

Viale Veneto 13/15 35020 Saonara Padoue
+39 0498792458 | Fax +39 0498797561
www.finiture.it | info@finiture.it

dans la commercialisation des carrelats lamellés-collés (DKD et KKK) en chêne, mélèze, pin, hêtre, eucalyptus red grandis, sapelli et iroko destinés à la menuiserie industrielle et artisanale. Notre gamme de produits est destinée principalement à la fenêtre, à la porte, à l'huissierie, au produit coulissant et à la pièce d'appui.

Notre collage est certifié CTB-LCA et notre engagement envers la gestion durable des forêts est continu avec l'adoption d'une politique interne de durabilité environnementale et énergétique; nos articles sont labellisés FSC et PEFC.



GRAND PALAIS
STAND B1

<https://www.hmr-jacob.de/fr/systeme-de-tirants-hmr-750.html>

HMR JACOB (HASLINGER GROUP)

Tirant / Hauban HMR 750



Le système de tirants Architecturaux HMR 750 offrent une polyvalence exceptionnelle, adaptés à une variété d'applications architecturales, allant de simples suspendes à des structures complexes de contreventement. Il offre ainsi au secteur de la construction des capacités de charge très élevées, une protection anti-corrosion pouvant aller jusqu'à CS élevé, une installation sûre et facile avec une traçabilité optimale. Une toute nouvelle ligne de production entièrement automatisée permet des délais de livraison rapides et une excellente qualité de fabrication. Les tirants HMR 750 sont disponibles dans une gamme de tailles de filetage (M12 à M100) avec divers traitements de surface (Galvanisation à chaud, Primaire, Thermolaquage ...) pour répondre aux besoins spécifiques des projets. Grâce à leur acier HMR 750 et à leurs processus de fabrication avancés, les tirants offrent des résistances supérieures, optimisant ainsi les sections d'acier utilisées. Les filetages métriques laminés à froid garantissent une solution économique pour les conceptions structurelles, tandis que le revêtement galvanisé conforme à la norme DIN EN ISO 1461 assure une protection anti-corrosion durable dans des environnements exigeants. Un large éventail de composants est également disponible pour personnaliser les systèmes, avec des solutions sur mesure telles que la fabrication de plaques de gousset et de pièces mécano-soudées.

Tirant de compression HMR



HMR JACOB a mis en place un système de Tirant métallique de compression architectural qui peut être parfaitement intégré dans toute application structurelle. Les tirants de compression sont constitués d'attaches standards et d'une section creuse centrale avec un cône effilé soudé à chaque extrémité. Les goujons filetés sont utilisés pour connecter les chapes avec section creuse conique et permettre ainsi un réglage d'ajustement du système. Le système est conçu pour permettre à la fois la transmission des forces de traction et de compression. En effet, Les tirants de compression sont des éléments essentiels, offrant des avantages significatifs en termes de stabilité et de résistance des structures. Dans la construction bois, ils sont utilisés pour renforcer les assemblages et les éléments porteurs en bois, contribuant ainsi à la sécurité et à la durabilité des bâtiments. Ces tirants permettent de prévenir le fléchissement et le gauchissement des poutres et des éléments structuraux en bois, assurant ainsi une distribution uniforme des charges. Ils sont souvent intégrés dans des assemblages complexes tels que les fermes de toit, les poteaux et les poutres. Leur utilisation permet de réduire les déformations et les contraintes excessives sur le bois, ce qui prolonge la durée de vie des structures en bois. Leur installation est relativement simple et efficace, ce qui en fait une solution attrayante pour les concepteurs et les constructeurs. En résumé, l'utilisation de tirants métalliques de compression HMR contribue à améliorer la résilience, la durabilité et la performance globale des structures en bois, ouvrant ainsi la voie à des solutions innovantes et durables dans le domaine.



HALL XXL
STAND C11

<https://www.moulinvest.com>

MOULINVEST

Rejoignez-nous sur notre stand lors du Carrefour international du bois pour découvrir La Scierie Moulin et France Bois Imprimés.

La Scierie Moulin, implantée au cœur du massif forestier auvergnat, joue un rôle crucial dans l'industrie du sciage des résineux. Fondée en 1916, elle compte désormais près de 130 employés et transforme plus de 400 000 m³ de bois chaque année.

HERAKLES
LOGICIEL ERP GPAO

Une installation locale ou en mode SAAS

Nous avons l'expérience de votre métier

Un lien direct avec nos clients

Depuis plus de 25 ans, HERAKLES édite et intègre son logiciel ERP conçu pour répondre aux besoins des **industriels du bois de première et deuxième transformation**:

- **Gestion technique du bois**: section, longueur, m2, m3, densité, poids.
- Gestion des **projets complexes (MOB, fermettes)** avec des nomenclatures multi-niveaux sans limites.
- Suivi de la production et des stocks par **code barre** (douchette ou PDA mobile), suivi de chantier par terminal mobile.
- **Traçabilité** en achats et stocks. (Ex: bois labellisés).

Pour découvrir toutes les fonctionnalités, rendez-vous sur notre site internet:



CONTACTEZ-NOUS

Un ERP indépendant dédié aux PMI

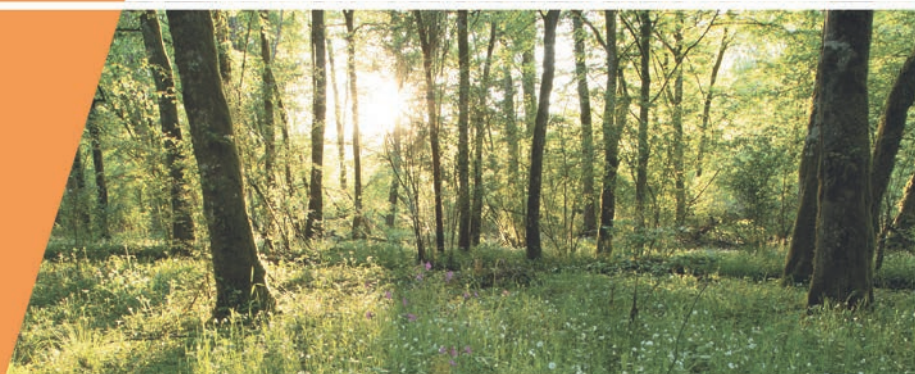
www.herakles.com

02-97-42-11-22

contact@herakles.org

FB FIBOIS
BOURGOGNE-FRANCHE-COMTÉ

RÉGION
BOURGOGNE
FRANCHE
COMTÉ



RETROUVEZ-NOUS AU CARREFOUR INTERNATIONAL DU BOIS
DANS LES ESPACES XXL, HALL 1 ET HALL 2

Découvrez toute la **maîtrise technique** des entreprises de

BOURGOGNE-FRANCHE-COMTÉ



France Bois Imprégnés, à travers sa marque DÉCOVERT spécialisée dans le rabotage et l'imprégnation des bois destinés à un usage extérieur, propose une vaste gamme d'aménagements extérieurs. Chaque projet peut être adapté en fonction de l'essence de bois, des dimensions, des couleurs, de la coupe et des finitions, offrant ainsi d'innombrables possibilités de personnalisation.



Hall XXL
STAND J9

<https://www.msl.fr>

MSL Métallerie du Sud Lorrain *Installation autoclave haute productivité*



Ce type d'installation réduit à leur minimum les temps improductifs par les solutions suivantes :

- chargement et déchargement des paquets de bois par transbordeur automatisé (préparation des charges en temps masqué)
- serrage hydraulique des charges pour éviter le sanglage
- réalisation de cycles consécutifs en mode automatique, avec recettes de traitement différentes (classe d'emploi, couleur du traitement...)
- inclinaison de l'autoclave en phase finale ou gares inclinables séparées pour favoriser l'égouttage et garder propre la zone de traitement.

Caractéristiques techniques :

Système de préparation et dosage du produit automatique
Logiciel sous Windows pour la supervision et traçabilité
Cycle rapide grâce à des pompes puissantes
Supervision sur poste distant ou mobile, télémaintenance.

Bacs de traitement par aspersion et trempage

Bac de traitement par aspersion



Cette machine simplifiée présente les avantages suivants:

- facilité d'utilisation, départ cycle par un seul bouton ou télécommande
 - conception simple et robuste, maintenance réduite
 - réduction du temps de cycle de traitement avec pompe gros débit
 - filtre extérieur pour nettoyage facile
 - haute résistance à la corrosion : bac en acier inoxydable
 - système de préparation du produit automatique
- Et toujours une quantité de produit inférieure à 1000 litres pour des démarches administratives simplifiées (déclaration seule)

Bac de traitement par trempage

- bac à plateau pour traitement de plusieurs piles simultanément
- bac à 2 cadres indépendants pour haute cadence et synchronisables pour traiter des charges longues
- chaîne de trempage automatique avec convoyeur, poste d'égouttage, cellule de fixation accélérée, préparation automatique du produit de traitement...



Grand Palais
STAND C10

www.pefc-france.org

PEFC

Certification PEFC

L'utilisation de matériaux biosourcés tels que le bois est un des leviers utilisés dans le secteur de la construction pour mieux maîtriser son bilan carbone. Parallèlement, dans le contexte du changement climatique et de l'érosion de la biodiversité, de plus en plus de donneurs d'ordre publics (ex : établissements publics, collectivités) comme privés (ex : promoteurs) demandent aux maîtres d'ouvrage des garanties sur l'origine durable du bois afin de s'assurer que son exploitation est compatible avec la préservation des forêts. C'est ce que permet la certification PEFC.

Cet outil, à la disposition de tous les acteurs de la filière, assure aux maîtres d'ouvrage et aux usagers que :

- le bois mis en œuvre dans leurs bâtiments est issu de forêts gérées durablement et de sources contrôlées ;

Contre les incendies et les explosions, nous gagnons ensemble!

+33 3 88 50 90 27 info@grecon.fr

GreCon



Détection & Extinction d'étincelles et de points chauds!

CHAQUE SEMAINE
DANS L'HEBDOMADAIRE
DES PROFESSIONNELS
DE LA FILIÈRE FORÊT-BOIS



COMMERCE
MATÉRIEL
EMPLOI

LE MARCHÉ DES AFFAIRES DU BOIS



3 RUBRIQUES

COMMERCE
MATÉRIEL
EMPLOI

5 FORMATS / 5 TARIFS

1/16 de page (40 x 57 mm) >> 150€
1/8 de page (90 x 57 mm) >> 300€
1/4 de page (90 x 117 mm) >> 500€
1/2 page (190 x 117 mm) >> 960€
Plaine page (210 x 297 mm) >> 1.510€

1 OPTIONS WEB*

Possibilité de couplage
avec notre **Newsletter**
quotidienne

300€

+ Publication sur le site
www.leboisinternational.com
onglet ANNONCES >
PARCOURIR LES OFFRES

Tél. 06.15.43.63.88
corinne.oliveras@
leboisinternational.com

edWood

www.edwood.pl

Bardage Thermocharffé

Façades extérieures



Durable
Décoratif



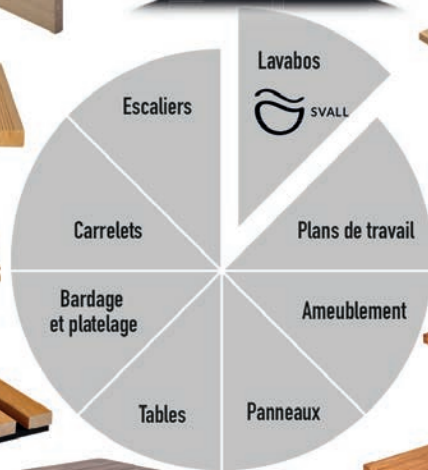
Platelage Thermocharffé

Terrasses
de piscine



Résistance
Durabilité
Procédé naturel

Produits 100% massifs



CHÊNE CHÊNE VIEILLI
FRÊNE FRÊNE THERMOCHAUFFÉ
HÊTRE THERMOCHAUFFÉ NOYER EUROPEEN
NOYER NOIR AMERICAIN ÉRABLE

Pol-Kres Edwood Sp. z o.o.

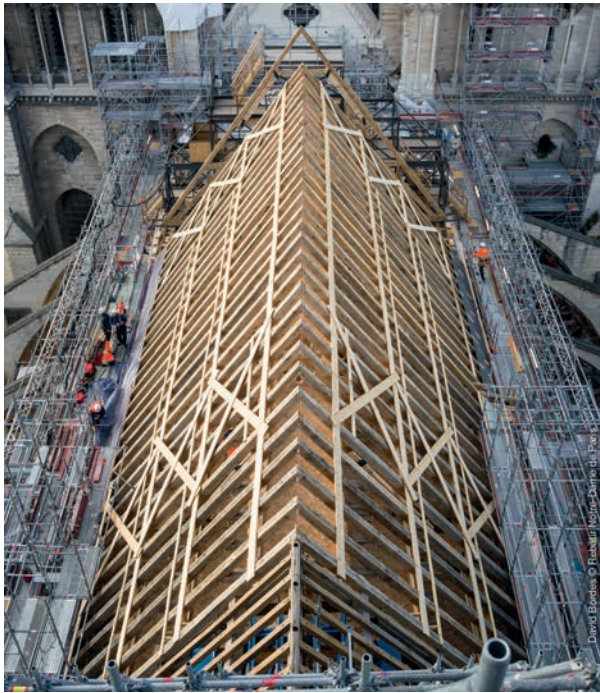
www.edwood.pl

m.platewicz@edwood.pl

+48 601 151 663

Carrefour international du bois 2024

À voir sur les stands



- Tous les acteurs de la chaîne, de la forêt jusqu'au chantier, ont appliqué les principes de traçabilité définis par PEFC qui permettent de suivre les flux de bois certifiés PEFC à chaque étape de leur transformation et de leur commercialisation.

Aujourd'hui, la certification PEFC en France c'est :

- plus de 8,1 millions d'hectares de surfaces, 82 500 propriétaires forestiers, et 3 100 entreprises certifiées
- 82 % du bois utilisé dans la construction (enquête nationale de la construction bois 2022)
- des projets en bois d'ampleur tels que la charpente de Notre Dame de Paris (voir photo)



H2 STAND D7

<https://www.timberprod.fr/>

TIMBER PROD

Séchage bois à façon

Torréfaction de bois

Fabrication de lame de terrasse, bardage bois intérieur & extérieur ainsi que le lambris



HALL XXL
STAND G1

wde-maspell.it

WDE MASPELL

Séchoirs à bois sous vide
haute technologie Maspell



Depuis 1962, notre établissement construit des séchoirs à bois sous vide pour toutes les essences et toutes les épaisseurs. Cette technologie permet d'obtenir un séchage rapide en quelques heures.

De nombreuses options Ecolmaspell équipent les dernières générations, nous pouvons par exemple noter :

- la suppression totale des injections d'eau et/ou de vapeur dans la cellule,
- la suppression totale de la consommation d'eau des pompes à vide,
- une condensation de la vapeur extraite du bois par l'air extérieur (aucune utilisation de gaz ou de produit nocif pour la nature) limitant ainsi le fonctionnement de la pompe à vide,
- possibilité de traitement thermique NIMP15 pour l'emballage,

La cellule, les pompes à vide, les chariots de chargement sont en inox. Le pilotage du séchoir est réalisé sur un écran tactile avec un suivi à distance par internet et une prise de contrôle si nécessaire par le constructeur. Des Programmes spécifiques d'homogénéité sont inclus ainsi que la possibilité de séchage des débits sur liste en créant un effet défecteur le long de la pile de bois. 91 brevets. 6000 installations dans 50 pays. Plus de 600 installations en France. Capacité par cellule comprise entre 3 et 75 m³.

Fours sous vide polyvalents *pour thermotraitement des bois - bois tht*

La société Wde Maspell après plusieurs années de recherches et de développement propose un nouveau four écologique TVS sous vide permettant du traitement à la chaleur sous vide (température comprise entre 150 et 220 °C). Ce four thermique polyvalent a plusieurs fonctions : séchage des bois sous vide et four de thermotraitement sous vide (bois thermo-traités). Les avantages sont très importants, nous pouvons noter :



- une sécurité de l'installation au niveau incendie car la présence d'oxygène est limitée par le vide,
 - une polyvalence de l'installation par un séchage des bois sous vide avant le traitement à très haute température pour une parfaite homogénéité du lot à traiter,
 - une installation simple d'utilisation,
 - aucune injection d'azote,
 - un pilotage à distance,
 - une consommation d'énergie très faible,
 - une consommation d'eau de quelques litres,
 - une amélioration de la durabilité des bois,
 - une amélioration de stabilité des bois vis-à-vis de l'humidité,
 - la possibilité d'obtenir des couleurs naturelles sans produits chimiques,
- Les capacités sont comprises entre 5 et 70 m³. Traitement de feuillus, résineux et exotiques.

Étuve ETVS Maspell inox déplaçable pour bois vapotraités - faux vieux bois



Pour répondre à la demande des nouveaux marchés des faux vieux bois (bois vapotraités ou étuvés), notre société propose des étuves ETVS en inox montées d'usine, facilement déplaçable avec une mise en service en 24 heures. Le génie civil est simplifié avec l'absence de permis de construire (matériel déplaçable).

Le principe développé et vérifié par les nombreux capteurs positionnés dans des endroits stratégiques, permet aux utilisateurs d'avoir une parfaite homogénéité de couleur dans la masse.

Le traitement à la vapeur produite dans l'enceinte inox est réalisé sur des piles mortes (bois sur bois), de différentes épaisseurs en résineux, de différentes essences mélangées dans un même cycle.

Les premières étuves ETVS installées sont de grande longueur pour les besoins de charpente.

La cellule parallépipédique isolée thermiquement étant en inox sur l'ensemble des faces (coté gauche, coté droit, coté haut, coté bas, fond et porte), améliore la durée de vie de

l'installation et évite ainsi les dégradations du béton et les déperditions énergétique par le sol.

La porte a une parfaite étanchéité avec le corps car la totalité du périmètre de celle-ci est en contact avec un joint en silicone très haute température fixé sur la flasque du corps de l'enceinte.

La régulation est simple et pilotable à distance.

Les capacités sont comprises entre 5 et 40 m³.



H1 STAND G1bis

<http://www.xylofutur.fr>

XYLOFUTUR, le Pôle de Compétitivité de la filière Forêt-Bois-Chimie *Accompagnement de projets innovants*



Xylofutur, Générateur de croissance pour un accompagnement durable !

Xylofutur propose une gamme complète de services conçus pour soutenir vos projets innovants à chaque étape de leur développement. Depuis la conception et le montage des projets, jusqu'à la recherche de financements et la mise en valeur des résultats obtenus, notre équipe expérimentée est là pour vous aider à transformer vos idées en réalité.

Nous présentons des programmes d'accompagnement sur mesure, spécifiquement axés sur vos projets de recherche et développement (R&D), mettant ainsi l'accent sur l'innovation pour favoriser une croissance durable de votre entreprise.

Chaque étape est menée avec efficacité et rigueur, garantissant des résultats tangibles et mesurables :

- Émergence et structuration des projets,
- Réponse aux appels à projets (AAP),
- Suivi et réalisation des projets,
- Communication et animation : promotion de l'innovation,
- Actions en Europe : visibilité, partenariats, veille sur les AAP.

Forts de l'expertise du Pôle de Compétitivité, acquise avec plus de 280 projets labellisés, nous renforçons la position des entreprises et des acteurs innovants de la filière tant au niveau régional, national qu'à l'échelle européenne.

Carrefour international du bois 2024

À voir sur les stands

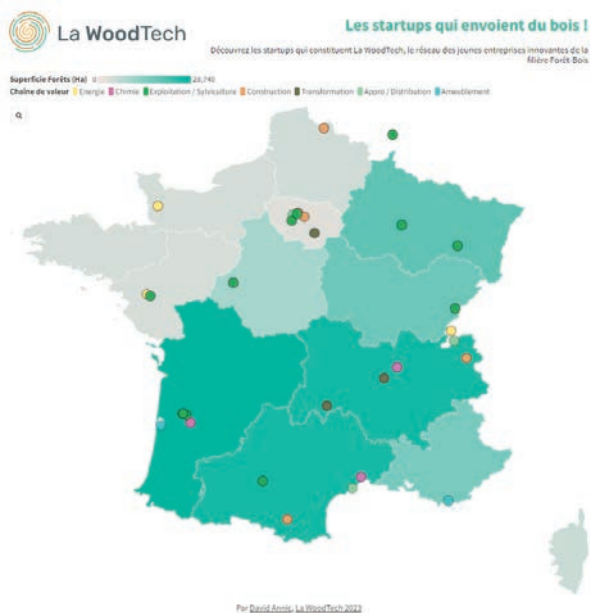
Faites équipe avec Xylofutur pour dynamiser votre croissance et inscrire votre entreprise dans une trajectoire de succès durable.



H1 STAND G1bis

<https://www.lawoodtech.fr/>

Pôle de Compétitivité Xylofutur
La Woodtech, réseau des Start-up de la filière Forêt-Bois



Découvrez La WoodTech, un écosystème innovant créé en 2021 à l'initiative de Xylofutur. Ce réseau de start-ups est soutenu par le ministère de l'Agriculture et de la Souveraineté Alimentaire (MASA) et est aligné avec les objectifs du plan France 2030 qui vise à encourager les entreprises jeunes et innovantes. Notre mission est de catalyser le développement et la collaboration entre start-ups, grands groupes et institutions au sein de la filière bois.

La WoodTech organise des événements nationaux axés sur les startups de la filière, créant des occasions pour les participants de se rencontrer, apprendre et collaborer. Ces rassemblements sont essentiels pour stimuler l'innovation et le partage de connaissances.

En adhérant à La WoodTech, les startups :

- Accèdent à La WoodTech Direct, notre service de veille d'opportunité unique pour obtenir des informations stratégiques pour leur croissance et leur succès.
- Bénéficient de la mutualisation des ressources, permettant des économies substantielles et un accès facilité à des prestations négociées.

- Intègrent un réseau national puissant qui amplifie leur développement et leur visibilité à travers des interactions stratégiques et ciblées.

Pour les entreprises établies, soutenir La WoodTech offre la possibilité de créer des relations privilégiées avec des startups prometteuses, de maintenir une veille technologique à la pointe, et de découvrir de nouveaux partenaires stratégiques. En s'engageant dans notre réseau, ces entreprises peuvent influencer positivement l'innovation et la dynamique de la filière, tout en bénéficiant d'un accès privilégié aux innovations et aux talents émergents.

Dernière Minute



H1 STAND B5

www.chenedelest.com

Chêne de l'est
Vrai vieux bois
Parquet contrecollé - Chêne de l'est



la gamme VRAI VIEUX BOIS : un plancher en vrai vieux bois pour les amateurs d'authenticité. Ce plancher est fourni en chêne (90%), en contrecollé sur support contreplaqué bouleau, avec rainure-languettes sur les côtés et en bout, avec un parement de +/- 6 mm et prêt à la pose. Proposé en +/- 18 mm, en largeurs de +/- 105 et 130 mm, en longueurs panachées variables de +/- 450 à 1850 mm. Les bords sont

chanfreinés aléatoirement, mettant en valeur la largeur des lames. Des désaffleurs apportent du relief à la pose. Un VRAI VIEUX BOIS patiné, qui révélera l'aspect naturel de votre intérieur. C'est un bois ancien récupéré. De ce fait, il peut y avoir des défauts propres au bois récupéré, tels que des désaffleurs, des trous de réparation d'anciennes chevilles par des carrés de bois, gerces, endroits creux etc... Le bois a été retravaillé et fini huilé. Possibilité de l'obtenir en finition brut, à savoir assemblage facile, avec un ensemble rainure languette,... le VRAI VIEUX BOIS est très recherché et se trouve parmi les grandes tendances du moment.

**Dalles VERSAILLES en CHÊNE MASSIF
et en CONTRECOLLÉ- Chêne de l'est**



Cette année, nous proposons une gamme très intéressante et plus étendue encore en dalles VERSAILLES avec des motifs en Renaissance, Chantilly, Aremberg. Dalles Versailles possible avec des navettes. Le parquet Versailles est connu dans le monde entier grâce au château de Versailles en France. Ce n'est pas seulement un motif qui plaît, c'est aussi la référence internationale pour le parquet. Evidemment, Chêne de l'est travaille avec du chêne, l'essence de bois la plus demandée mais aussi la plus largement disponible. L'entreprise propose du parquet Versailles en chêne 100 % massif et en chêne contrecollé fini en usine, prêt à poser, en épaisseurs de 14, 15, 20 et 21 mm. Livré en plaques de 800 x 800 mm, 980 x 980 mm, ou 1 000 x 1 000 mm. Pour encore plus de diversité, nous vous proposons de nombreuses finitions

en Gamme Nature et en Vieilli. Chez Chêne de l'est, les finitions sont réalisées avec soin et très proches des panneaux Versailles originaux. Avec ce parquet, nous renouons avec la tradition. C'est un parquet à héritage, une pièce de collection. Le Versailles est la mémoire de l'histoire de notre pays. C'est pourquoi nous avons tenu à l'intégrer à notre fabrication. Chêne de l'est met à profit son savoir-faire de longue date et continue de miser sur un artisanat de qualité, un design attrayant et une qualité durable.



**Hall XXL
STAND H29**

<https://exportarmt.com/>

**Center of timber producer
& exporter industries
Bois durable**



JATOBÁ
Hymenaea courbaril



GARAPEIRA
Apuleia leiocarpa



TAUARI
Couratari spp



MUIRACATIARA
Astronium lecointei
Ducke



IPÊ
Tabebuia sp

Au Brésil, l'État du Mato Grosso est une référence mondiale en matière de production de bois natif durable, traçable et diversifié. Le bois natif durable et traçable de l'État brésilien du Mato Grosso est soumis à de stricts contrôles de production, ainsi que des systèmes et pratiques innovants qui façonnent l'avenir de la gestion durable des forêts. Les Systèmes de Commercialisation et Transport des Produits Forestiers (Sisflora 2.0) et le Document d'Origine Forestière (DOF+ Traçabilité) permettent, tant au niveau régional qu'au niveau fédéral, de contrôler l'origine des bois tropicaux et de valider la légalité des opérations. Le Mato Grosso est également à la pointe des initiatives durables : la 'norme ABNT (Association Brésilienne des Normes Techniques) PR 1020 – sur la Gestion de la forêt tropicale naturelle', fut récemment lancée. Celle-ci établit les étapes à suivre afin de garantir la création d'un sceau de certification d'origine des produits forestiers, validé par l'Association. La diversité des produits forestiers commercialisés par le Mato Grosso comprend 46 espèces forestières naturelles, de faible, moyenne et forte densité de bois ainsi qu'une colorimétrie variée d'environ 25 nuances.