



Les Français et les grandes infrastructures

Mai 2018

“opinionway

15 place de la République 75003 Paris



ESOMAR
member



Bruno Jeanbart

Directeur adjoint

Tel: 01 81 81 83 00

bjeanbart@opinion-way.com

“ LA MÉTHODOLOGIE

“opinionway



La méthodologie



Echantillon de **1017 personnes** représentatif de la population française âgée de 18 ans et plus.

L'échantillon a été constitué selon **la méthode des quotas**, au regard des critères de sexe, d'âge, de catégorie socioprofessionnelle, de catégorie d'agglomération et de région de résidence.



L'échantillon a été interrogé par **questionnaire auto-administré en ligne sur système CAWI** (Computer Assisted Web Interview).



Les interviews ont été réalisées les **2 et 3 mai 2018**.

Pour les remercier de leur participation, les panélistes ont touché des incentives ou ont fait un don à l'association proposée de leur choix.



OpinionWay a réalisé cette enquête en appliquant les procédures et règles de la **norme ISO 20252**.



Les résultats de ce sondage doivent être lus en tenant compte des **marges d'incertitude** : 1,5 à 3 points au plus pour un échantillon de 1000 répondants.

Toute publication totale ou partielle doit impérativement utiliser la mention complète suivante :

« Sondage OpinionWay pour l'association Seine Moselle Rhône »

et aucune reprise de l'enquête ne pourra être dissociée de cet intitulé.



Le profil des personnes interrogées

Population française âgée de 18 ans et plus.

Source : INSEE, Bilan démographique 2015.



	Sexe	%
	Hommes	48%
	Femmes	52%



	Age	%
	18-24 ans	10%
	25-34 ans	16%
	35-49 ans	25%
	50-64 ans	25%
	65 ans et plus	24%



	Région	%
	Ile-de-France	18%
	Nord ouest	24%
	Nord est	22%
	Sud ouest	11%
	Sud est	25%



	Activité professionnelle	%
	Agriculteurs	1%
	Catégories socioprofessionnelles supérieures	26%
	Artisans / Commerçants / Chefs d'entreprise	3%
	Professions libérales / Cadres	9%
	Professions intermédiaires	14%
	Catégories populaires	30%
	Employés	17%
	Ouvriers	13%
	Inactifs	43%
	Retraités	26%
	Autres inactifs	17%



	Taille d'agglomération	%
	Une commune rurale	24%
	De 2000 à 19 999 habitants	17%
	De 20 000 à 99 999 habitants	13%
	100 000 habitants et plus	30%
	Agglomération parisienne	16%



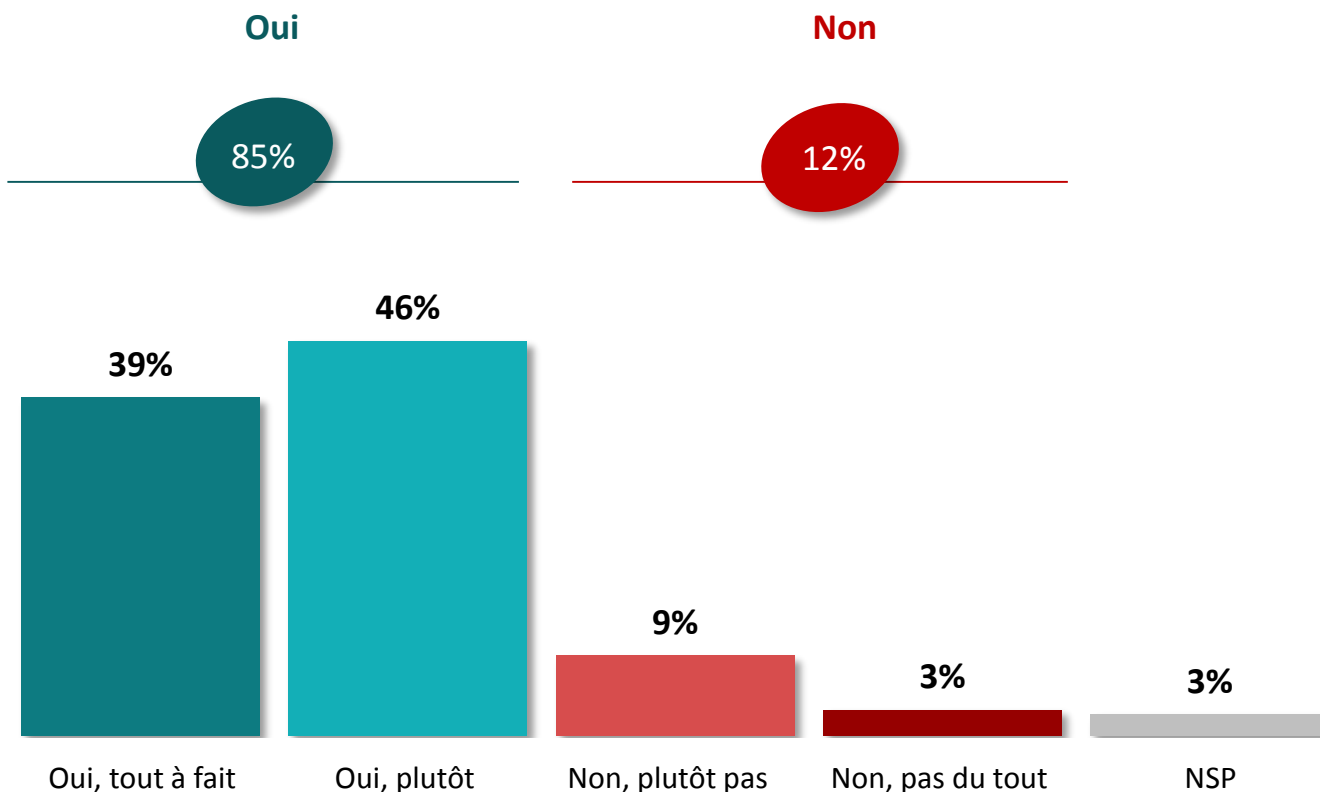
LES RESULTATS



La nécessité de construction de grands équipements



Q. Est-il nécessaire, selon vous, de construire davantage d'équipements permettant le recours à des modes de transports de marchandises massifiés (ferroviaire, fluvial) pour limiter le transport routier aux derniers kilomètres ?





La nécessité de construction de grands équipements



Q. Est-il nécessaire, selon vous, de construire davantage d'équipements permettant le recours à des modes de transports de marchandises massifiés (ferroviaire, fluvial) pour limiter le transport routier aux derniers kilomètres ?

		Sexe		Âge					Statut		
	% TOTAL	Homme	Femme	18-24 ans	25-34 ans	35-49 ans	50-64 ans	65 ans et +	CSP+	CSP-	Inactif
Sous-Total Oui	85%	85%	85%	75%	73%	83%	91%	93%	86%	77%	90%
...Oui, tout à fait	39%	46%	33%	16%	29%	30%	47%	57%	38%	28%	48%
...Oui, plutôt	46%	39%	52%	59%	44%	53%	44%	36%	48%	49%	42%
Sous-Total Non	12%	12%	13%	23%	20%	14%	8%	6%	9%	21%	9%
...Non, plutôt pas	9%	9%	10%	17%	13%	11%	6%	5%	7%	15%	7%
...Non, pas du tout	3%	3%	3%	6%	7%	3%	2%	1%	2%	6%	2%



La nécessité de construction de grands équipements



Q. Est-il nécessaire, selon vous, de construire davantage d'équipements permettant le recours à des modes de transports de marchandises massifiés (ferroviaire, fluvial) pour limiter le transport routier aux derniers kilomètres ?

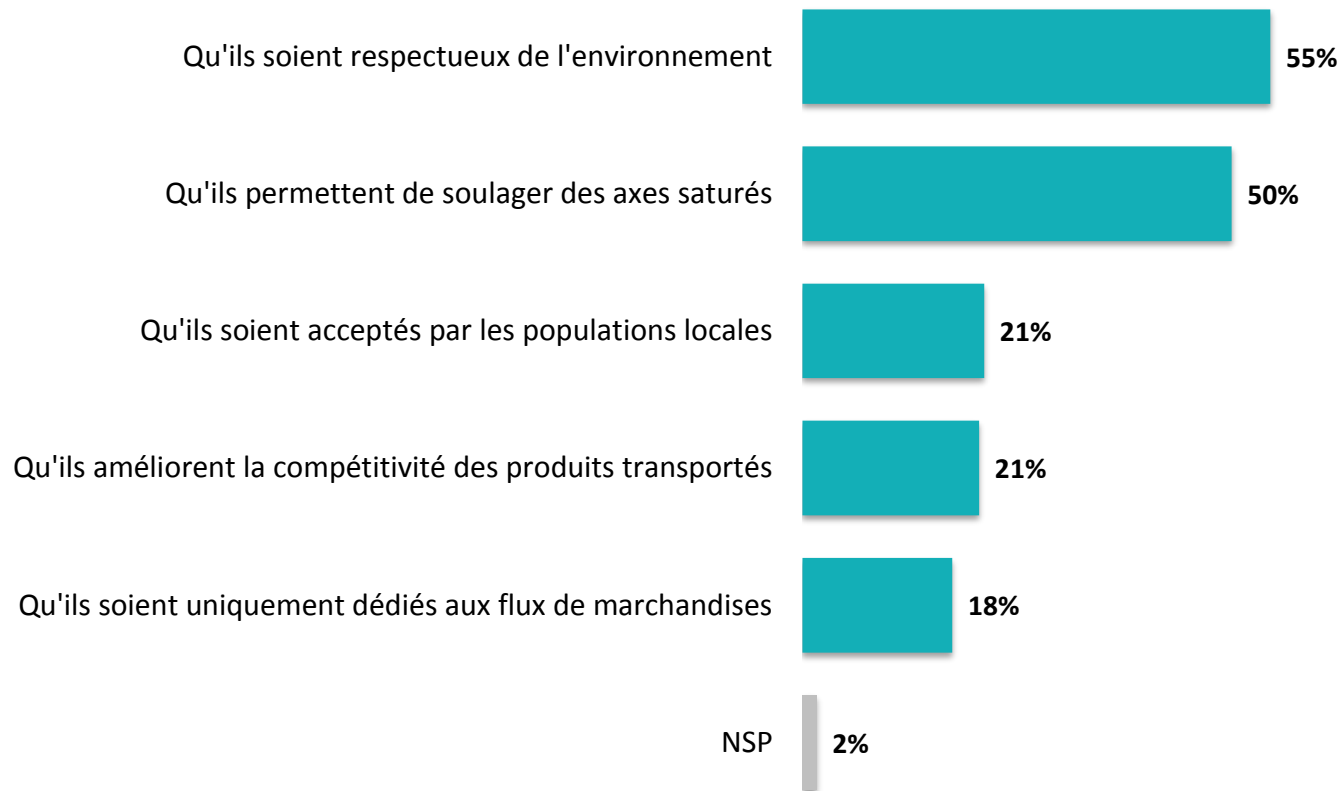
	Région					
	% TOTAL	Ile-de-France	Nord-Ouest	Nord-Est	Sud-Ouest	Sud-Est
Sous-Total Oui	85%	90%	88%	84%	80%	82%
...Oui, tout à fait	39%	44%	43%	36%	37%	36%
...Oui, plutôt	46%	46%	45%	48%	43%	46%
Sous-Total Non	12%	9%	10%	13%	15%	15%
...Non, plutôt pas	9%	5%	8%	11%	13%	11%
...Non, pas du tout	3%	4%	2%	2%	2%	4%



Les critères prioritaires pour la construction de grandes infrastructures

Q. Parmi les critères suivants, quels sont ceux qui doivent être prioritaires dans le choix de mener à bien ou non des grands projets d'infrastructures de transport de marchandises ?

Deux réponses possibles – Total supérieur à 100%



Les critères prioritaires pour la construction de grandes infrastructures

Q. Parmi les critères suivants, quels sont ceux qui doivent être prioritaires dans le choix de mener à bien ou non des grands projets d'infrastructures de transport de marchandises ?

Deux réponses possibles – Total supérieur à 100%


1017
personnes

	% TOTAL	Sexe		Âge					Statut		
		Homme	Femme	18-24 ans	25-34 ans	35-49 ans	50-64 ans	65 ans et +	CSP+	CSP-	Inactif
Qu'ils soient respectueux de l'environnement	55%	50%	59%	54%	57%	54%	57%	53%	55%	53%	55%
Qu'ils permettent de soulager des axes saturés	50%	52%	49%	45%	34%	48%	54%	61%	51%	43%	55%
Qu'ils soient acceptés par les populations locales	21%	20%	22%	22%	28%	21%	21%	17%	20%	26%	18%
Qu'ils améliorent la compétitivité des produits transportés	21%	19%	22%	18%	23%	22%	18%	22%	19%	19%	22%
Qu'ils soient uniquement dédiés aux flux de marchandises	18%	22%	14%	16%	10%	14%	21%	23%	14%	17%	21%



Les critères prioritaires pour la construction de grandes infrastructures

Q. Parmi les critères suivants, quels sont ceux qui doivent être prioritaires dans le choix de mener à bien ou non des grands projets d'infrastructures de transport de marchandises ?

Deux réponses possibles – Total supérieur à 100%



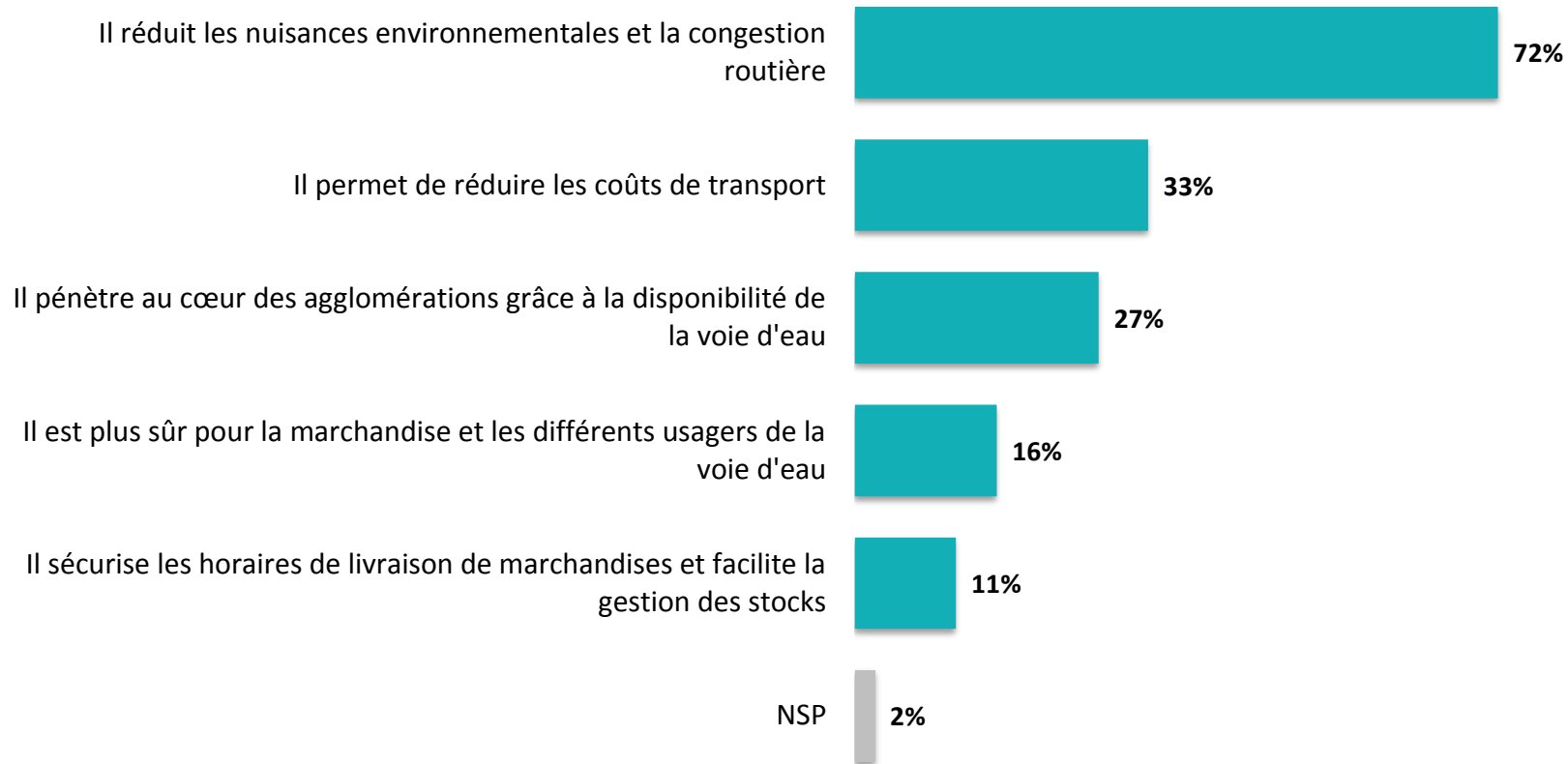
	Région					
	% TOTAL	Ile-de-France	Nord-Ouest	Nord-Est	Sud-Ouest	Sud-Est
Qu'ils soient respectueux de l'environnement	55%	55%	55%	50%	53%	60%
Qu'ils permettent de soulager des axes saturés	50%	52%	47%	48%	53%	53%
Qu'ils soient acceptés par les populations locales	21%	20%	18%	21%	27%	23%
Qu'ils améliorent la compétitivité des produits transportés	21%	20%	22%	23%	21%	17%
Qu'ils soient uniquement dédiés aux flux de marchandises	18%	17%	22%	15%	15%	18%



Les atouts du transport fluvial

Q. Quels sont selon vous les principaux atouts du transport fluvial par rapport à la route ?

Deux réponses possibles – Total supérieur à 100%





Les atouts du transport fluvial

Q. Quels sont selon vous les principaux atouts du transport fluvial par rapport à la route ?

Deux réponses possibles – Total supérieur à 100%



	% TOTAL	Sexe		Âge					Statut		
		Homme	Femme	18-24 ans	25-34 ans	35-49 ans	50-64 ans	65 ans et +	CSP+	CSP-	Inactif
Il réduit les nuisances environnementales et la congestion routière	72%	72%	72%	60%	53%	67%	83%	82%	71%	62%	80%
Il permet de réduire les coûts de transport	33%	34%	32%	29%	39%	25%	31%	40%	31%	31%	34%
Il pénètre au cœur des agglomérations grâce à la disponibilité de la voie d'eau	27%	27%	27%	24%	14%	26%	28%	37%	25%	21%	33%
Il est plus sûr pour la marchandise et les différents usagers de la voie d'eau	16%	16%	16%	21%	15%	19%	15%	12%	18%	17%	13%
Il sécurise les horaires de livraison de marchandises et facilite la gestion des stocks	11%	11%	11%	20%	17%	12%	8%	8%	10%	15%	9%



Les atouts du transport fluvial

Q. Quels sont selon vous les principaux atouts du transport fluvial par rapport à la route ?

Deux réponses possibles – Total supérieur à 100%

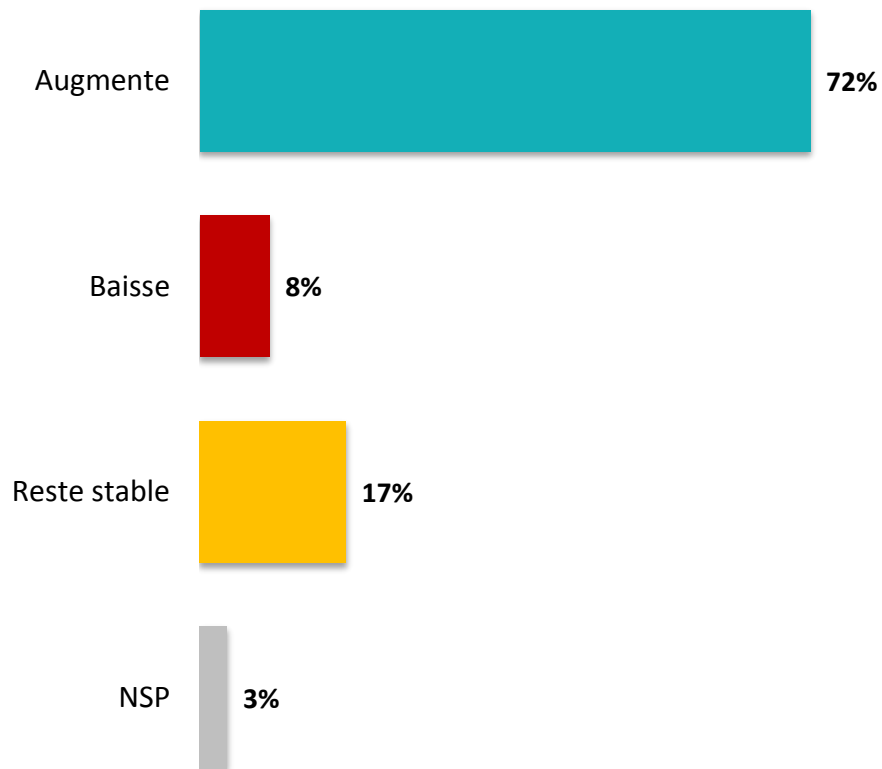


	% TOTAL	Région				
		Ile-de-France	Nord-Ouest	Nord-Est	Sud-Ouest	Sud-Est
Il réduit les nuisances environnementales et la congestion routière	72%	78%	70%	66%	72%	74%
Il permet de réduire les coûts de transport	33%	32%	37%	26%	34%	35%
Il pénètre au cœur des agglomérations grâce à la disponibilité de la voie d'eau	27%	33%	26%	25%	30%	25%
Il est plus sûr pour la marchandise et les différents usagers de la voie d'eau	16%	15%	17%	19%	12%	14%
Il sécurise les horaires de livraison de marchandises et facilite la gestion des stocks	11%	7%	10%	14%	7%	14%



L'évolution du transport fluvial

Q. Souhaitez-vous que dans les prochaines années, le transport fluvial de marchandises en France augmente, baisse ou qu'il reste stable ?





L'évolution du transport fluvial

Q. Souhaitez-vous que dans les prochaines années, le transport fluvial de marchandises en France augmente, baisse ou qu'il reste stable ?



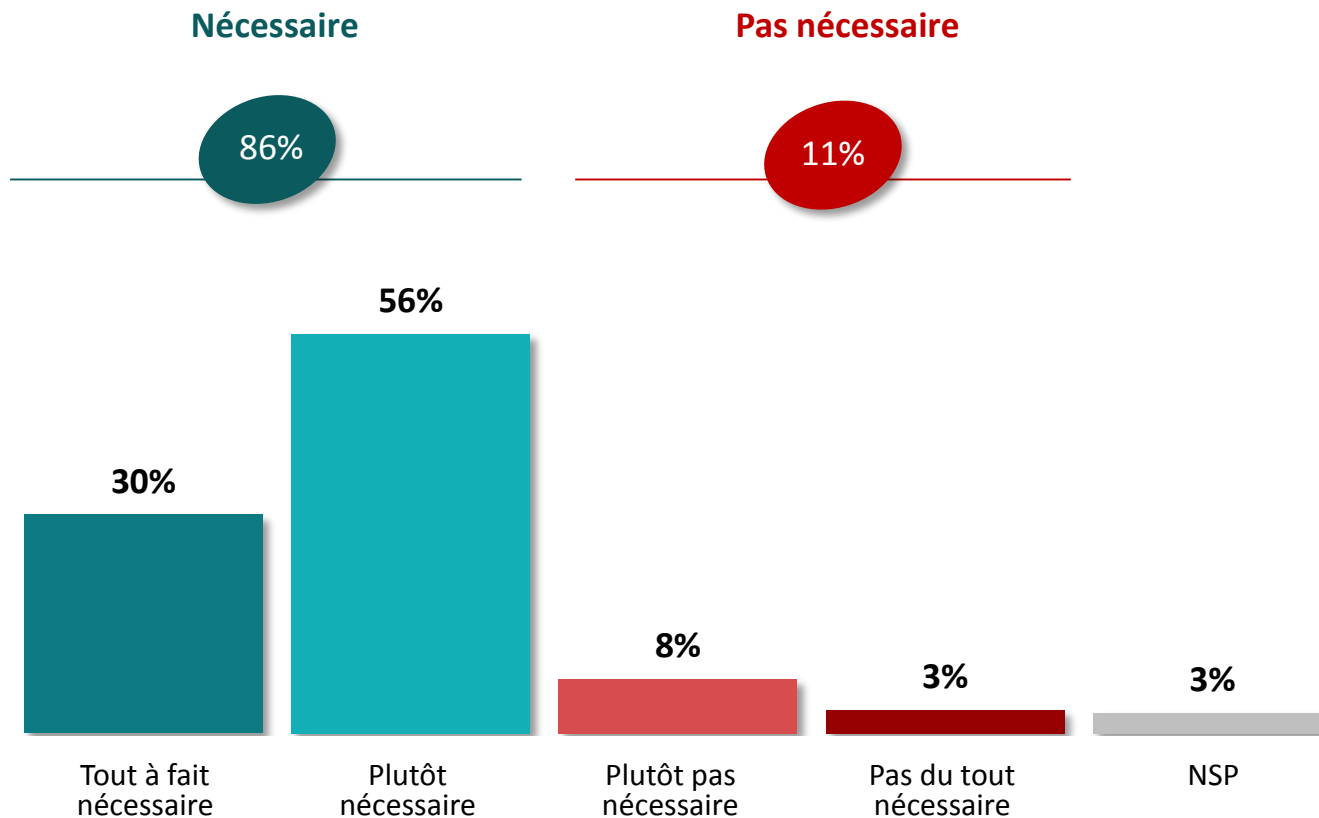
	% TOTAL	Sexe		Âge					Statut		
		Homme	Femme	18-24 ans	25-34 ans	35-49 ans	50-64 ans	65 ans et +	CSP+	CSP-	Inactif
Augmente	72%	74%	70%	53%	46%	66%	80%	92%	71%	58%	81%
Baisse	8%	7%	9%	15%	20%	8%	4%	2%	7%	15%	4%
Reste stable	17%	16%	18%	25%	28%	21%	14%	6%	15%	25%	13%

	% TOTAL	Région				
		Ile-de-France	Nord-Ouest	Nord-Est	Sud-Ouest	Sud-Est
Augmente	72%	78%	71%	64%	70%	74%
Baisse	8%	7%	8%	11%	9%	7%
Reste stable	17%	12%	20%	23%	13%	15%



L'augmentation des budgets consacrés au réseau fluvial français

Q. Estimez-vous nécessaire d'augmenter les budgets consacrés à la sauvegarde, à la modernisation et au développement du réseau fluvial français ?





L'augmentation des budgets consacrés au réseau fluvial français

Q. Estimez-vous nécessaire d'augmenter les budgets consacrés à la sauvegarde, à la modernisation et au développement du réseau fluvial français ?



	% TOTAL	Sexe		Âge					Statut		
		Homme	Femme	18-24 ans	25-34 ans	35-49 ans	50-64 ans	65 ans et +	CSP+	CSP-	Inactif
Sous-Total Nécessaire	86%	85%	87%	84%	76%	81%	89%	96%	84%	82%	91%
...Tout à fait nécessaire	30%	38%	24%	9%	23%	24%	35%	47%	31%	19%	39%
...Plutôt nécessaire	56%	47%	63%	75%	53%	57%	54%	49%	53%	63%	52%
Sous-Total Pas nécessaire	11%	11%	11%	13%	19%	15%	9%	4%	10%	16%	8%
...Plutôt pas nécessaire	8%	8%	8%	10%	11%	10%	8%	3%	8%	10%	6%
...Pas du tout nécessaire	3%	3%	3%	3%	8%	5%	1%	1%	2%	6%	2%



L'augmentation des budgets consacrés au réseau fluvial français

Q. Estimez-vous nécessaire d'augmenter les budgets consacrés à la sauvegarde, à la modernisation et au développement du réseau fluvial français ?

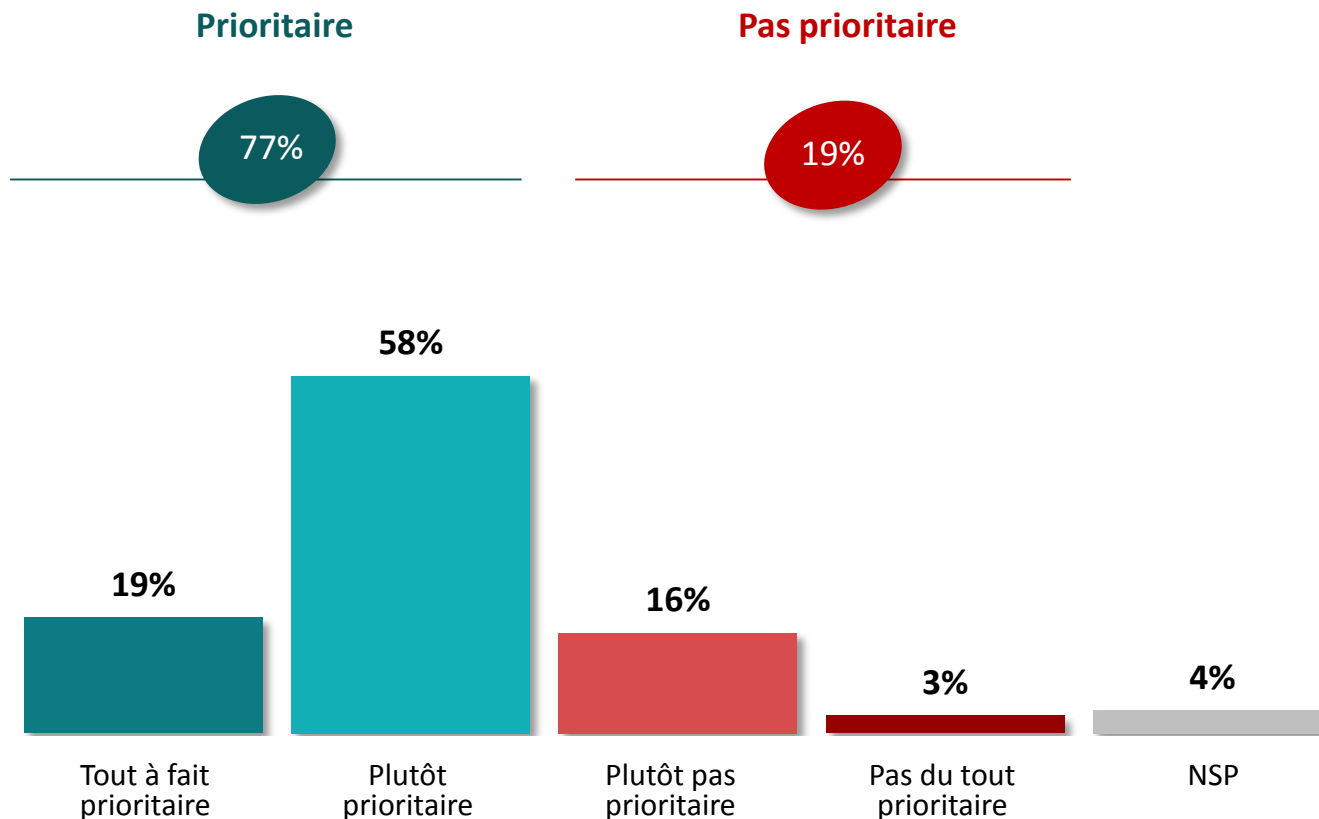


	Région					
	% TOTAL	Ile-de-France	Nord-Ouest	Nord-Est	Sud-Ouest	Sud-Est
Sous-Total Nécessaire	86%	90%	84%	86%	84%	87%
...Tout à fait nécessaire	30%	35%	34%	26%	35%	26%
...Plutôt nécessaire	56%	55%	50%	60%	49%	61%
Sous-Total Pas nécessaire	11%	8%	14%	11%	9%	11%
...Plutôt pas nécessaire	8%	5%	9%	9%	7%	7%
...Pas du tout nécessaire	3%	3%	5%	2%	2%	4%



L'importance de la liaison des voies navigables françaises au réseau fluvial européen

Q. Relier les voies navigables françaises au réseau fluvial européen pour le transport de marchandises, à l'image du projet Seine-Nord Europe / Seine-Escaut, vous semble-t-il... ?





L'importance de la liaison des voies navigables françaises au réseau fluvial européen

Q. Relier les voies navigables françaises au réseau fluvial européen pour le transport de marchandises, à l'image du projet Seine-Nord Europe / Seine-Escaut, vous semble-t-il... ?



	% TOTAL	Sexe		Âge					Statut		
		Homme	Femme	18-24 ans	25-34 ans	35-49 ans	50-64 ans	65 ans et +	CSP+	CSP-	Inactif
Sous-Total Prioritaire	77%	77%	78%	69%	66%	69%	81%	92%	74%	71%	84%
...Tout à fait prioritaire	19%	26%	13%	11%	9%	13%	21%	32%	16%	10%	27%
...Plutôt prioritaire	58%	51%	65%	58%	57%	56%	60%	60%	58%	61%	57%
Sous-Total Pas prioritaire	19%	19%	19%	26%	28%	26%	16%	6%	20%	27%	13%
...Plutôt pas prioritaire	16%	16%	16%	23%	22%	21%	15%	6%	18%	22%	11%
...Pas du tout prioritaire	3%	3%	3%	3%	6%	5%	1%	-	2%	5%	2%



L'importance de la liaison des voies navigables françaises au réseau fluvial européen

Q. Relier les voies navigables françaises au réseau fluvial européen pour le transport de marchandises, à l'image du projet Seine-Nord Europe / Seine-Escaut, vous semble-t-il... ?



	% TOTAL	Région				
		Ile-de-France	Nord-Ouest	Nord-Est	Sud-Ouest	Sud-Est
Sous-Total Prioritaire	77%	81%	77%	76%	76%	75%
...Tout à fait prioritaire	19%	20%	21%	22%	20%	12%
...Plutôt prioritaire	58%	61%	56%	54%	56%	63%
Sous-Total Pas prioritaire	19%	17%	21%	18%	15%	23%
...Plutôt pas prioritaire	16%	15%	17%	16%	10%	20%
...Pas du tout prioritaire	3%	2%	4%	2%	5%	3%



“opinionway

15 place de la République 75003 Paris

« Rendre le monde intelligible pour agir aujourd’hui et imaginer demain. »